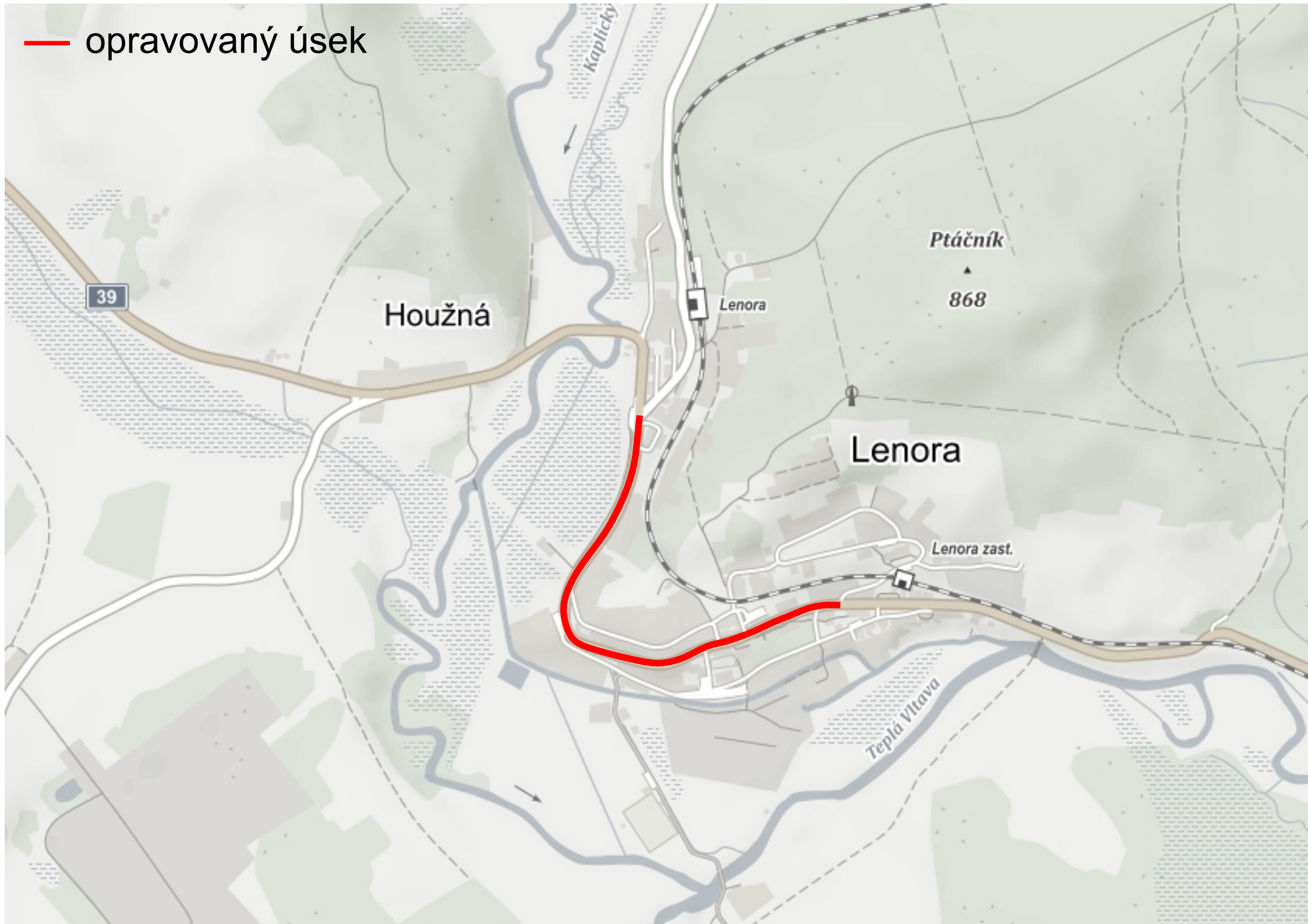
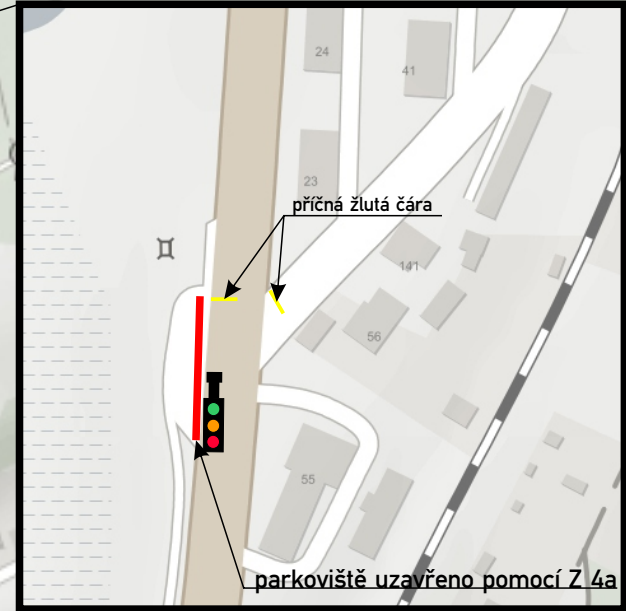
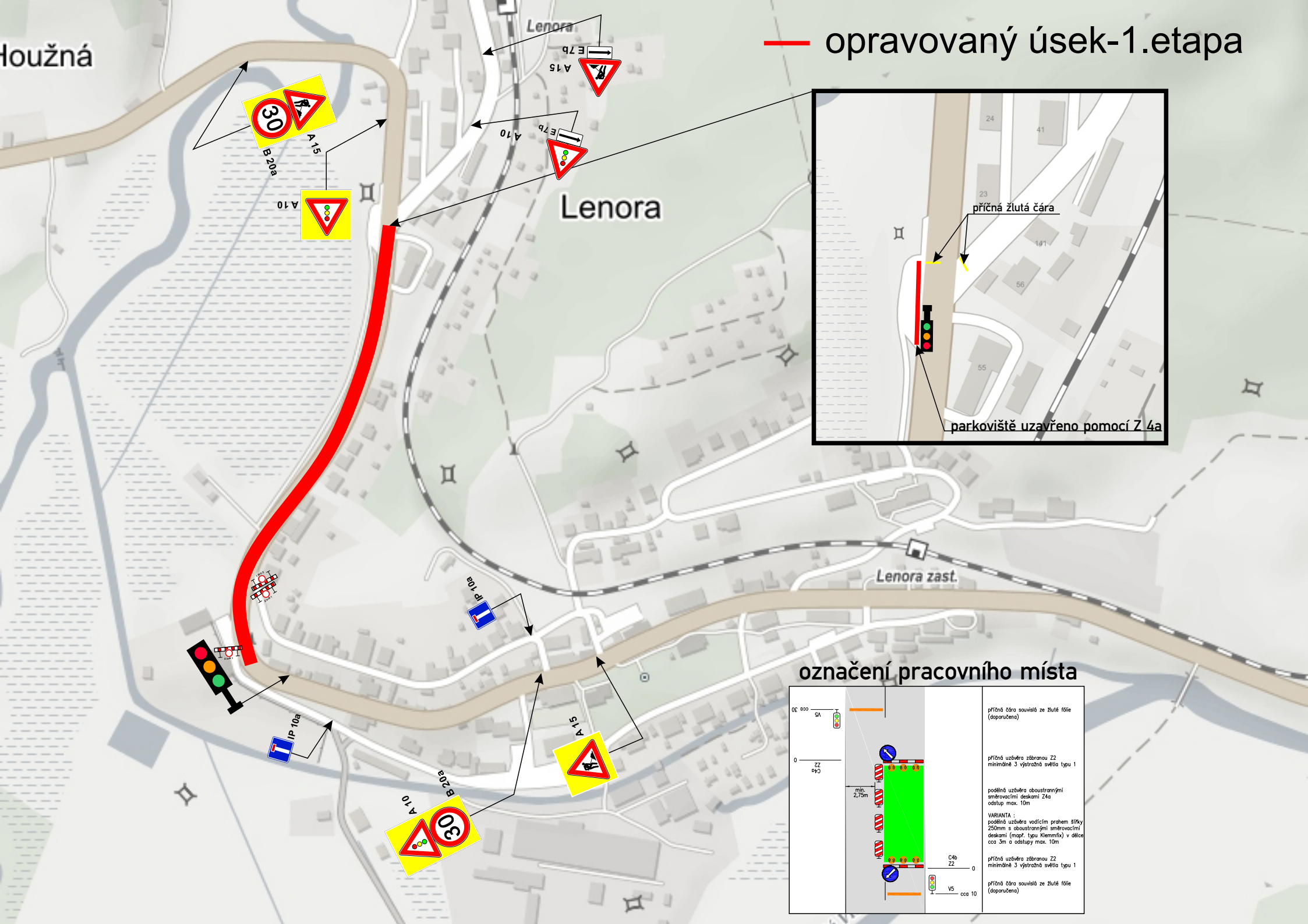


— opravovaný úsek

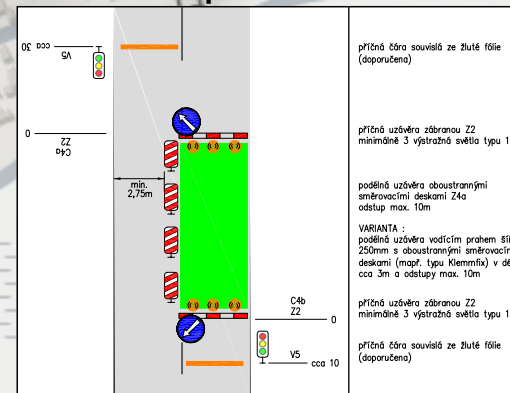


Houžná

— opravovaný úsek-1.etapa



označení pracovního místa



Houžná

Lenora

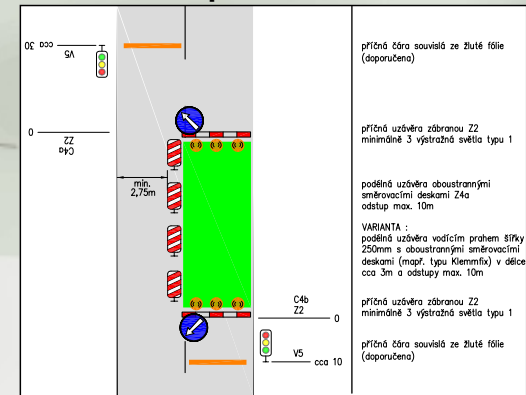
Lenora

Lenora zast.

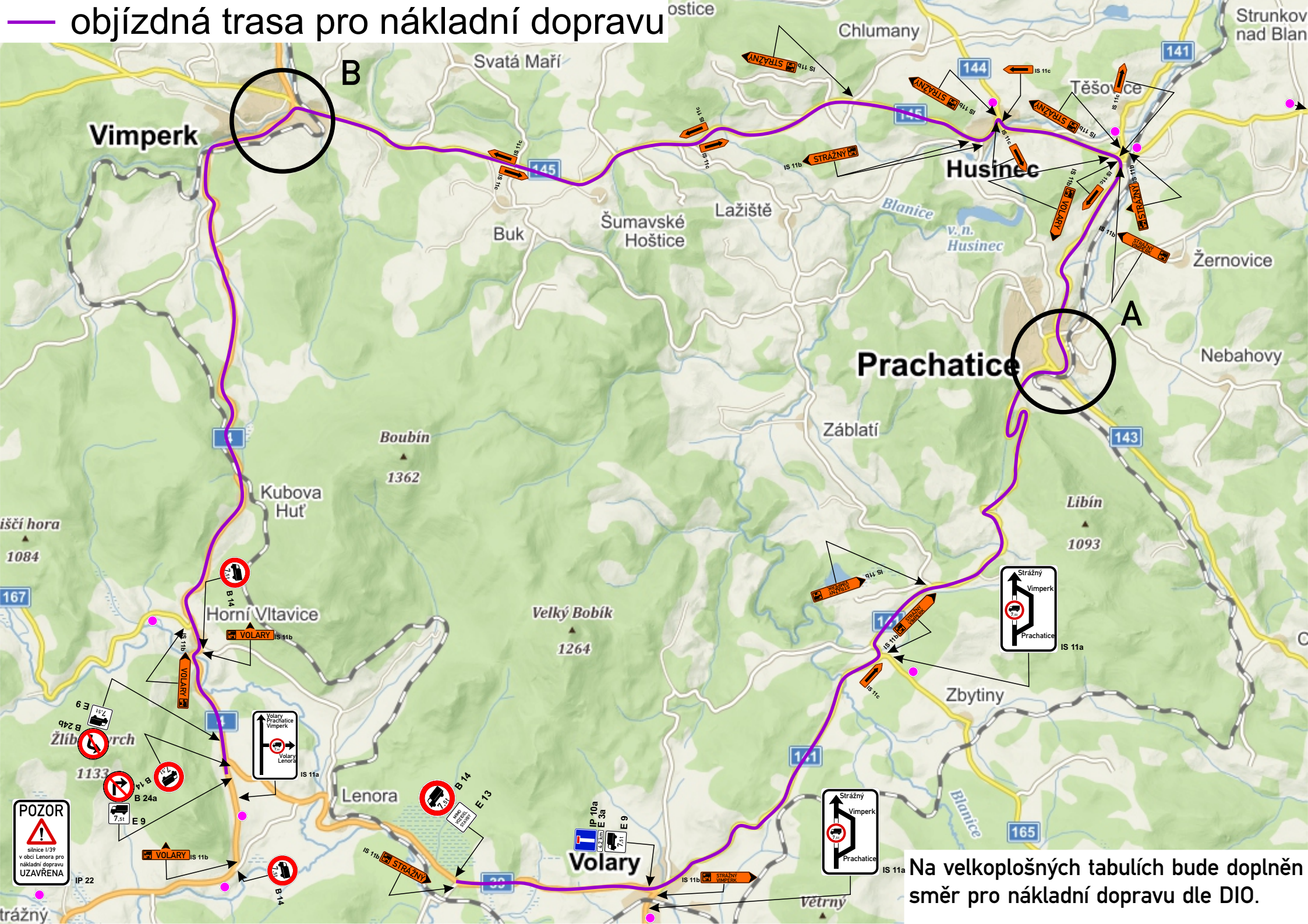
Vltava

— opravovaný úsek-2.etapa

označení pracovního místa



objíždňá trasa pro nákladní dopravu



POZOR
silnice I/39
v obci Lenora pro
nákladní dopravu
UZAVŘENA

Na velkoplošných tabulích bude doplněn směr pro nákladní dopravu dle DIO.

detail A



detail B



Houžná

Při 1.etapě bude zastávka Lenora, Chata přemístěna na zastávku Lenora.
Při 2.etapě bude zastávka Lenora přemístěna na zastávku Lenora , Chata
a bude posunuta cca 30 m směrem Houžná.

